



# 物Link设备运维管理平台

---

# 公司资质



ISO9001:2015 质量体系认证中文版



GJB 体系认证中文版



ISO14001:2015 环境体系认证



职业健康安全管理体系认证



IS-Certify 慧安认证



电子与智能化工程专业承包贰级



CMMI3 认证



安全生产许可证

随着各类物联网产品和解决方案的飞速发展，为市场提供了新的机遇，从根本上改变了商业竞争环境。越来越多的企业期望通过物联技术实现产品升级或者企业转型，从而在市场竞争中占据领先地位。虽然价值显而易见，但这个庞大的市场需要合作与生态，尤其是在软件应用方面：



作为企业用户，需要配置个性化专属信息，打造差异化平台



与传统的组态软件相比，原生的云物联网平台具有更强的数据接入能力，更好的用户体验，以及更低的应用成本



市面上的大部分IoT平台仅提供数据接入和展示，不包含简单的业务流程，功能比较单一



自建平台技术链条长，研发团队要有一定规模，且包含各技术领域人才，投入风险很大



市面上各种各样的传感器、智能设备，对软件的接入能力要求极高，需要软件拥有强大的技术能力和方便快捷的接入操作



数据存储及分析该如何解决？如城域级别的物联网项目可能要求支撑百万级的并发连接量或十万级的QPS



数据安全性如何保障？传统物联系统仅依靠对比IMEI等基础的鉴权机制，以及孱弱的防攻击能力，可能会导致巨大风险



不同项目中对部署方式有不同的要求，如公有云部署、私有云部署、公私混合云部署、云端加本地化部署等，需要有完整的解决方案

本质上，企业需要一个性能稳定、扩展灵活且轻量化的系统，能够针对不同的业务形态，实现各种复杂的场景和业务流程的IoT平台，辅助企业完成项目交付。基于以上背景，物Link设备运维管理平台应运而生，作为基础的物联网设备支撑底座，我们期望支撑起企业的每个项目都获得成功。

## 简介 Profile

---

物Link设备运维管理平台以设备数字化与在线化为核心，追踪设备的全生命周期情况，可面向各行业的设备管理进行垂直化延伸，提供灵活配置和高度扩展的一站式解决方案。主要价值有：设备接入易操作、设备配置高效率、多种工具可扩展、售后运维低成本、高性能安全可靠、学习使用零门槛的软件平台，专门为企业客户赋能。平台功能有：设备数据采集、设备远控、云组态、实时预警、视频监控、设备运维、库存管理、多维度数据展示、报表分析、多项目隔离、轻应用接入工具等综合系统管理功能。

## 物联网业务平台

设备数据采集

设备远控

云组态

实时预警

报表分析

设备运维

多项目隔离

轻应用接入工具

视频监控

库存管理

多维度数据展示

## 物联网数据平台

网关管理

海量数据接入

实时数据清洗

NB设备管理

数据压缩存储

预警规则判断

项目管理

自定义协议接入

采集数据转换

权限管理

实时数据转储

虚拟数据计算

物联中台

数据中台

算法中台

## 物联网硬件接入平台

高性能智慧网关

轻量级接入终端

NB类传感器

标准协议网关

非标协议网关

PLC

01

## 企业个性化配置

个性化定制：独立域名、专属LOGO；

菜单自定义：可设置系统菜单的显示隐藏，调整排序与位置，针对不同的项目可以设置不同的菜单名称；

独立设备库：专属独立设备库，提供导入导出功能，快速创建设备的接入模板；

自定义消息发送方式：可设短信、微信公众号、钉钉来进行消息的推送和接收。

02

## 快速接入主流设备

平台支持多种类型的传感器、网关以及智能设备的接入，并且无缝对接电信平台NB设备、阿里平台物模型设备、移动平台设备等各大平台接入设备，支持市场上多种主流智能设备以及昆仑海岸自产设备的一站式扫码接入。

03

## 高效灵活的物模型

设备型号支持自定义物模型，可实现同类型设备配置的快速复制与部署。物模型中提供大量基础指标数据，用户亦可自主添加缺少的指标数据，来进一步完善物模型，物模型上还支持自定义量程转换和可嵌套的数据计算逻辑。

04

## 丰富的扩展工具集

接入工具：平台提供快捷方便的设备接入工具“过程®云监控”小程序。

配置工具：远程实现对网关等智能设备参数的上传下载。

## 05

### 多项目多用户

每个账号可以绑定多个项目（多租户），项目之间数据完全隔离；每个项目（租户）又可以增加多个用户，各用户的权限可自定义。

## 06

### 高性能高压缩的能力

基于事件驱动、epoll和超轻量级进程实现的数据接入服务，支持千万级的数据并发接入。通过二阶差分编码，游程编码，SDT压缩等算法实现百倍以上数据压缩存储能力。

## 07

### 强大的安全保障

硬件接入安全：网关接入采用网络物理隔离，避免工控网络接入互联网的安全风险；

数据传输安全：数据从接入硬件到平台的过程中全程SSL加密，避免数据监听和篡改；

数据存储安全：数据在平台进行双备份存储，并定期进行异地备份；

数据应用安全：数据访问通过基于项目和角色的授权控制机制，无论是终端用户还是第三方app都需要经过双重验权才能访问。

## 08

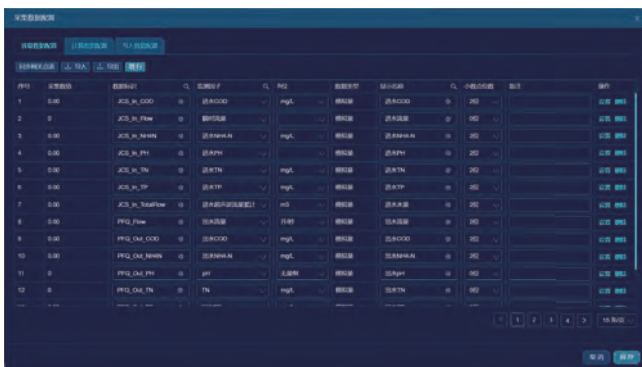
### 对外开放接口

平台拥有物联历史数据查询能力、实时数据推送能力、基于Oauth的第三方用户认证；并且支持数据清洗操作，可以剔除无效数据和提供数据计算服务；为适应不同的业务场景，系统提供扩展接口服务，满足各种自定义业务。

# 功能 Function

## 设备数据采集

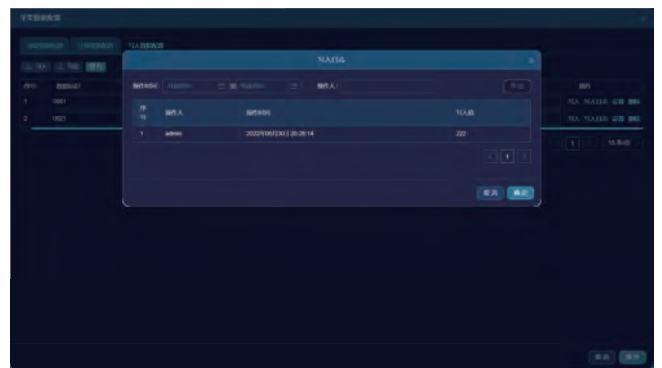
包含MQTT, Coap, 环保212, modbus等标准协议的接入, 也支持各种自定义协议的接入, 可以通过网关接入所有现场传感器, PLC, 仪器仪表, 生产设备等。



序号	设备名称	数据类型	单位	量程	精度	分辨率	报警	备注
1	JCL_M_CO2	浓度CO2	mg/L	0-200	0.1	0.1	0	CO2 报警
2	JCL_M_Flow	流量	m³/h	0-100	0.1	0.1	0	流量 报警
3	JCL_M_NH4N	氨氮	mg/L	0-200	0.1	0.1	0	氨氮 报警
4	JCL_M_PH	酸碱度		0-14	0.1	0.1	0	PH 报警
5	JCL_M_TN	总氮	mg/L	0-200	0.1	0.1	0	总氮 报警
6	JCL_M_TP	总磷	mg/L	0-100	0.1	0.1	0	总磷 报警
7	JCL_M_SuspFlow	悬浮物(流量)	m³/h	0-200	0.1	0.1	0	流量 报警
8	PPG_Flow	流量	升/秒	0-200	0.1	0.1	0	流量 报警
9	PPG_O2_CO2	浓度CO2	mg/L	0-200	0.1	0.1	0	CO2 报警
10	PPG_O2_NH4N	浓度NH4N	mg/L	0-200	0.1	0.1	0	氨氮 报警
11	PPG_O2_PH	酸碱度		0-14	0.1	0.1	0	PH 报警
12	PPG_O2_TN	总氮	mg/L	0-200	0.1	0.1	0	总氮 报警

## 设备远程控制

给支持远控的设备下发指令数据, 实现远程监管和控制。



## 云组态

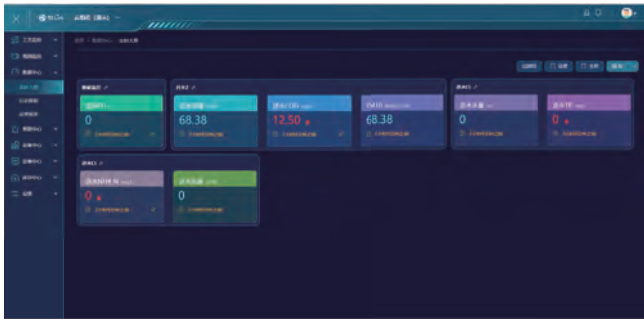
提供丰富的组件库资源, 同时支持上传个性化图片, 轻松构造逼真美观的工艺画面, 图片与监测数据相互关联, 进一步实现设备的可视化管理。





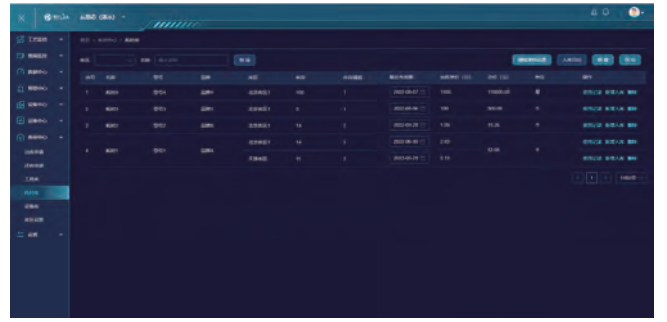
## 实时预警

报警指标明确标识， 预警消息通过短信、 钉钉、 公众号、 系统消息等方式发送给消息接收人， 所有预警记录统一管理， 方便查询。



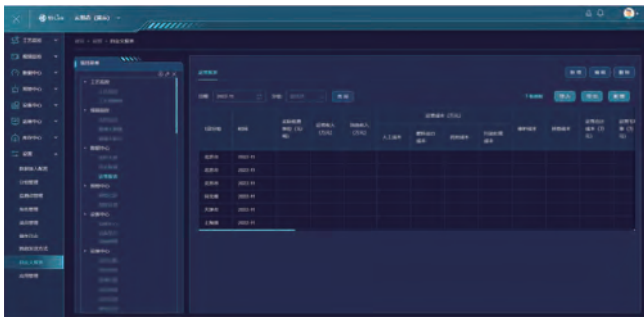
## 库存管理

提供备品备件库从入库-出库-还库的全流程管理，记录详细的设备日志。



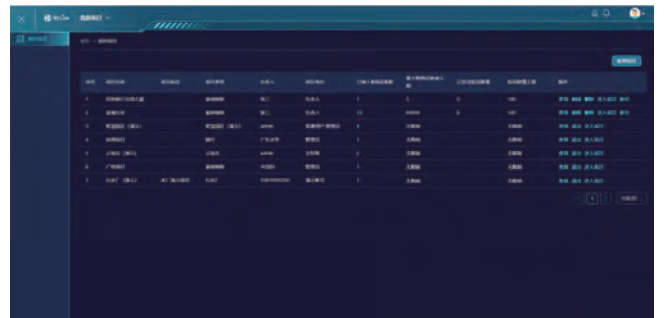
## 报表分析

用户可以选择网关的监测数据作为表头，也可以自行添加字段进行报表数据添加，满足不同用户的报表需求。



## 多项目隔离

用户可查看到自己参与的所有项目信息，并支持自行退出项目。



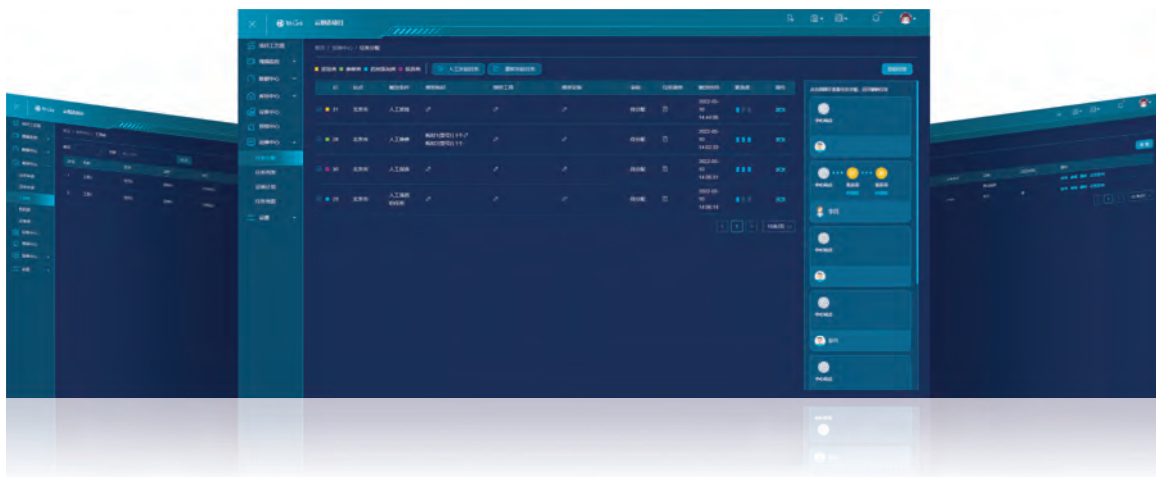
## 视频监控

摄像头画面实时播放，还支持历史回放和定点抓拍功能。



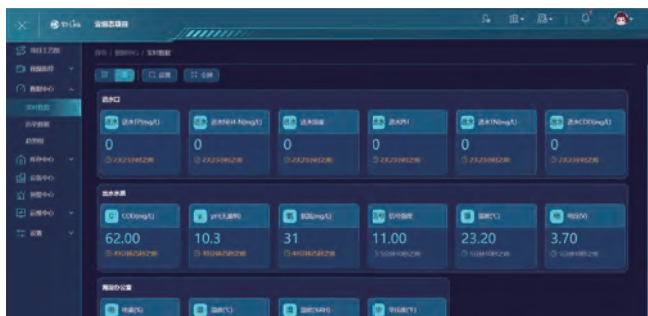
## 设备运维

管理型号、设备和设备运维计划，自动分派任务，减少人力投入，节约事故处理时间，提升运维效率。



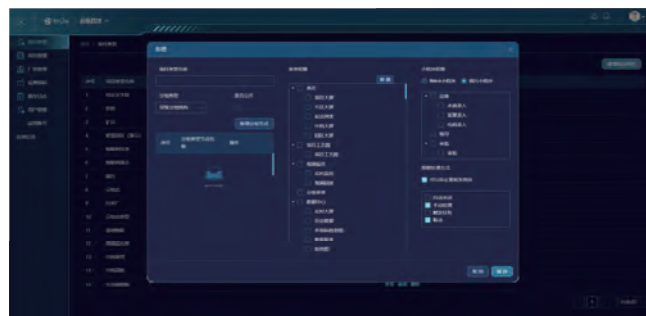
## 多维度数据展示

支持自定义时间、自定义监测数据、查询历史源数据和变化趋势图。也可以根据业务要求，添加符合需求的报表，报表支持导入、导出、冻结行列等操作。



## 个性化快速搭建

个性化配置：自定义菜单名称和顺序、自定义功能字段名称和顺序、自定义项目logo、自定义域名

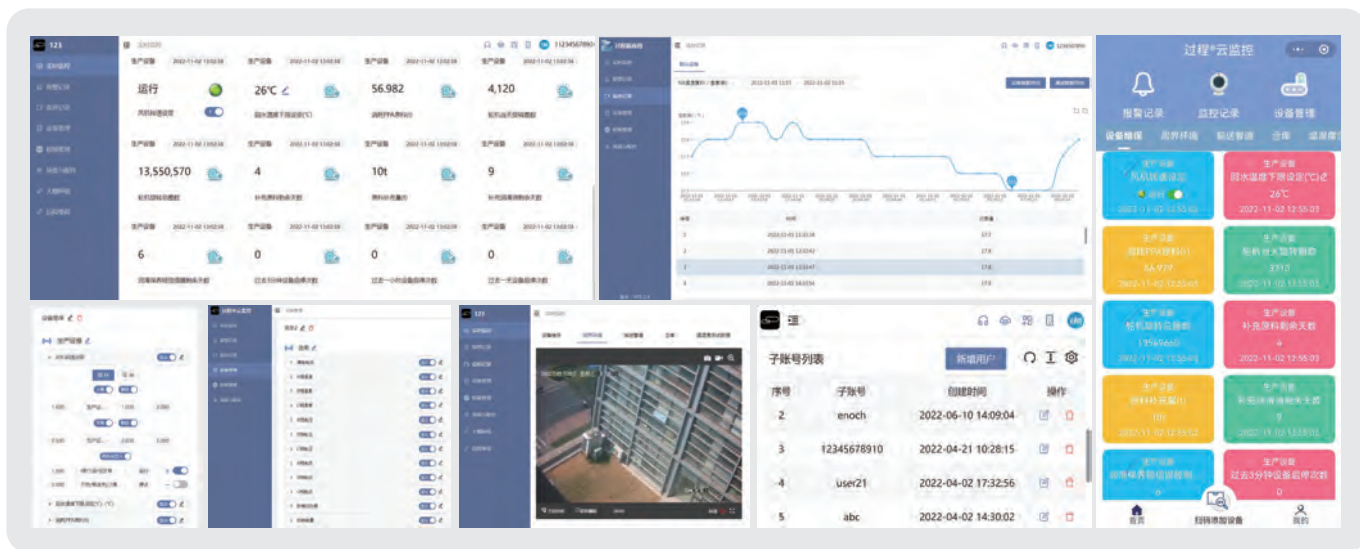


## 微信小程序

无需下载安装，直接使用小程序查看实时数据和设备运维任务



# 工具集 Toolset



## 过程®云监控

通过手机扫码将硬件快速接入平台账户，便捷分组，分权限；

支持小程序移动端和PC网页端，视频、传感器、网关、智能设备数据一屏分组展示；

可采、可控、可配置、快捷管控各地分散设备，涵盖曲线、预警推送及设备联动、历史数据导出、视频回放、移动侦测联动设备快照功能。



## 配置工具

硬件扫码加入网关设备，快速实现物模型标准化。



☎ 400-815-8881

✉ klha@sensor.com.cn

📍 北京市海淀区信息路甲28号科实大厦c座8层

🌐 <https://wulink.tech/login>